

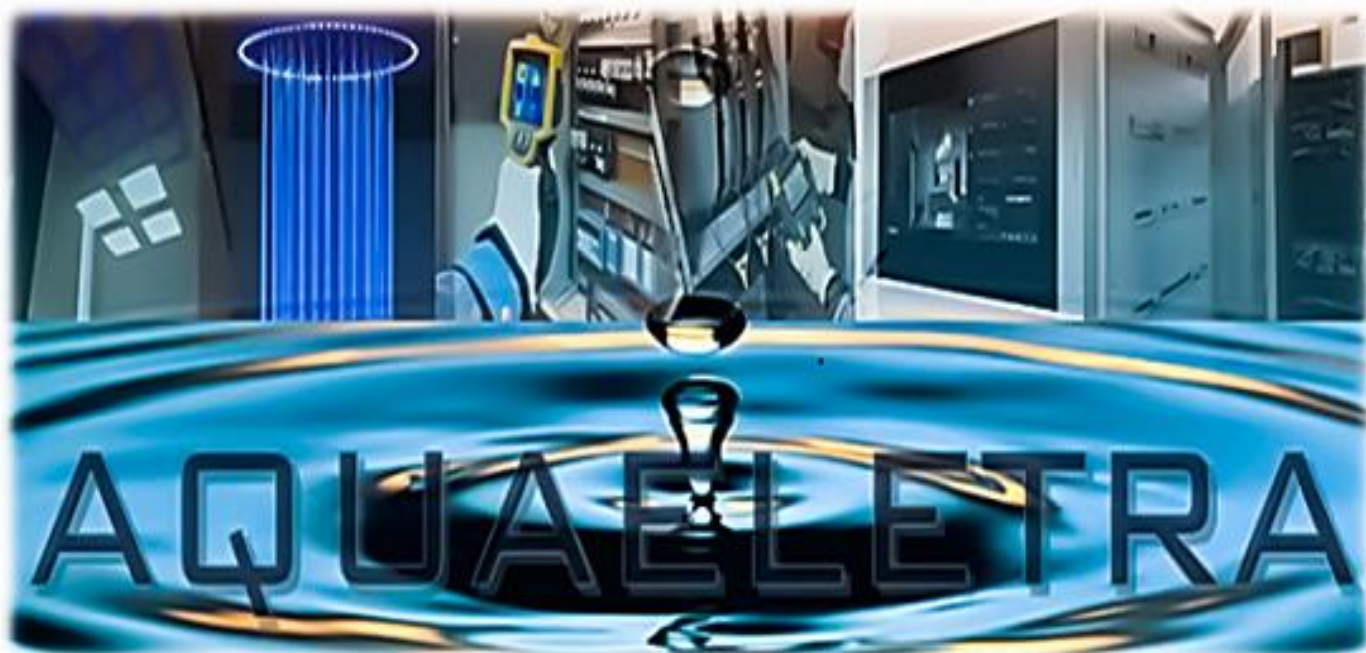
aquaeletra

TECHNOSOLUTIONS

1996 – 2016

VENT'ANNI PER COSTRUIRE OGNI GIORNO
UN INIZIO

ZWANZIG JAHRE ERFAHRUNG
UND JEDER TAG EIN NEUER ANFANG



www.aquaeletra.com/it/at/ch



AQUAELETRA s.r.l. TECHNOSOLUTION

Via Braida Prima, 52 30020 Eraclea VE

Tel.+39 0421-316066 Fax +39 0421- 317197

www.aquaeletra.com – E-mail: info@aquaeletra.com

Reg.Impr./Cod.Fisc./Part. IVA 03297060273 R.E.A. VE n.296667

NUMERO VERDE 800 985 393

AQUAELETRA GmbH

Hans Gasser Platz 9/3/20 9500 Villach

Tel.+43 (0) 4242 9007 Fax +43 (0) 4242 9002 263

www.aquaeletra.com/de/ - E-mail info@aquaeletra.at

ATU72303045

CLIENTI E PROGETTI - REFERENZE

Designer Outlet Noventa di Piave Fase 4 e 5

- Impianto di videosorveglianza, controllo accessi
 - Diffusione sonora, videosorveglianza
 - Impianti elettrici e illuminazione,
 - Impianto rivelazione incendio
 - Gestione BMS delle aree comuni
 - illuminazione di emergenza,
 - Impianto fotovoltaico – Cabine MT-BT
- 2017-2019 Contratto manutenzioni completo



Designer Outlet Noventa di Piave

- Videoüberwachungs, Zutrittskontrollsystem
 - Beschallung, Videoüberwachung
 - Elektrotechnik und Beleuchtung
 - Brandmelde und Evakuierungssystem
- Gebäudemanagementsysteme im öffentlichen Raum des Outlets
- Notbeleuchtung und Sicherheit, Photovoltaikanlage
 - MT/BT Transformationskabinen
- 2017-2019 ständig beauftragte Wartungsfirma



CLIENTI E PROGETTI - REFERENZEN

Aldi Supermercati

Nuovo punto vendita di Vittorio Veneto (TV)

Impianti di Illuminazione, Evac, Rivelazione fumi,
Antintrusione, TVCC, Telefonico e Dati.

Cabina MT-BT



Hofer Supermärkte

neuer Store in Jesolo (VE)

- Gesamte Elektrotechnik und Beleuchtung
- Evakuierungs, Brand und Einbruchmeldeanlagen
 - Videoüberwachung & Alarmanlage
 - MT-BT Transformationskabinen
- ständig beauftragte Wartungsfirma

CLIENTI E PROGETTI - REFERENZEN

Winner Supermercati



San Donà di Piave – Bibione

Nuovo punto vendita di Gruaro (VE)

Nuovo punto vendita di Lido di Jesolo (VE)

Impianti di Illuminazione, Evac, Rivelazione fumi,
Antintrusione, TVCC, Telefonico e Dati.

Fotovoltaico e Cabina MT-BT

Contratto Manutenzioni



Winner Supermärkte

San Donà di Piave – Bibione - neuer Store in GRUARO (VE)

- Gesamte Elektrotechnik und Beleuchtung
- Evakuierungs, Brand und Einbruchmeldeanlagen
- Videoüberwachung & Alarmanlage
- Photovoltaikanlage – MT-BT Transformationskabinen
- ständig beauftragte Wartungsfirma



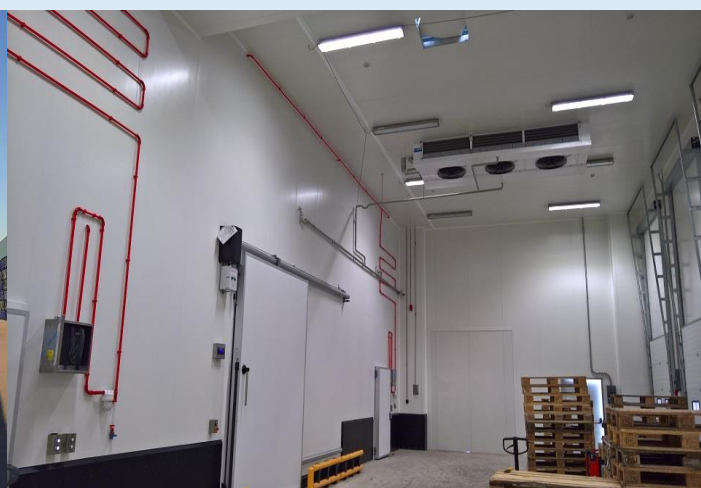
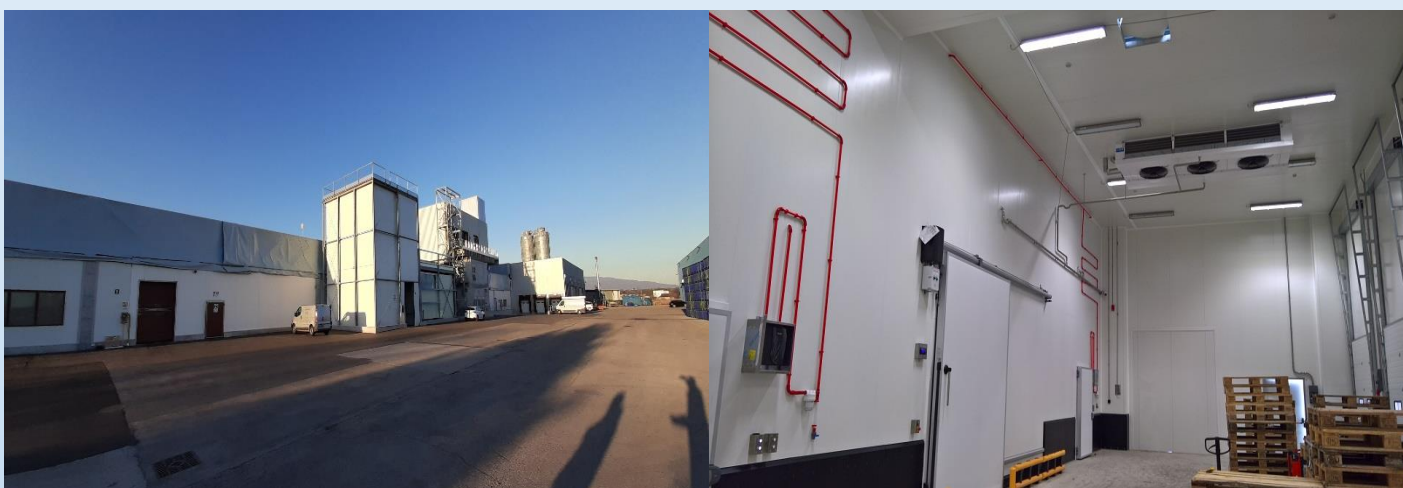
CLIENTI E PROGETTI - REFERENZE

BOCON s.r.l.

Realizzazione impianti nuovo stabilimento Pieve di Soligo (TV)
(commessa attiva)

Impianti di Illuminazione, FEM, Rivelazione fumi,

Cabine MT-BT



CLIENTI E PROGETTI - REFERENZE

AUSTRIA

KABEG LKH VILLACH - OSPEDALE STATALE DI VILLACH

Partner Elin

Realizzazione impianti nuovo parcheggio sotterraneo (4 piani)
Impianto elettrico, illuminazione e illuminazione di emergenza
Posa dei conduttori rivelazione fumi e impianti speciali



CLIENTI E PROGETTI - REFERENZE

AUSTRIA

KABEG LKH VILLACH - OSPEDALE STATALE DI VILLACH

Partner Elin

Realizzazione impianti nuovo parcheggio sotterraneo (4 piani)
Impianto elettrico, illuminazione e illuminazione di emergenza
Posa dei conduttori rivelazione fumi e impianti speciali



JYSK (Danisches Bettenlanger)

Realizzazione Nuovi Punti Vendita Nord Italia E Isole

Nel 2016, realizzati i nuovi punti vendita di Quart (AO),
Carmagnola (TO), Cantù, Treviso, Sestu e Sassari

Nel 2017 punti vendita di Arco (TN) e Oristano

2018 Punto vendita di Castel Romano

Sistemi di Illuminazione, Evac,

Rivelazione Fumi, Antintrusione e Trasmissione dati.

Manutenzione e assistenza a tutti i punti vendita

(Al 2019 - 46 punti vendita)



JYSK (Danisches Bettenlanger)

Shop-Offensive in Norditalien, Sardinien & Sizilien

Im Jahr 2016, Realisierung der Verkaufsstellen Quart (AO),
Carmagnola (TO), Cantù, Treviso, Sestu e Sassari

Im Jahr 2017 Realisierung Arco(TN), Oristano

2018 Castel Romano Verkaufsstelle

- Beschaffung, Videoüberwachung

- Elektrotechnik und Beleuchtung

-Brandmelde-und Zutrittskontrollsysteme

Wartung und Service an allen Verkaufsstellen

(2019 - 46 Verkaufsstellen)

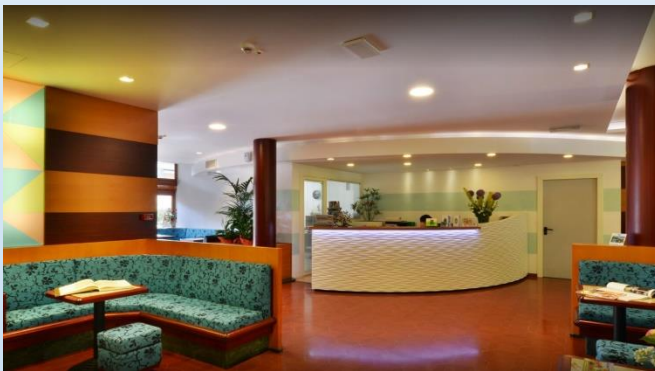
CLIENTI E PROGETTI - REFERENZEN

Park Hotel Pineta – Eralea Mare (VE)

Realizzazione impianti tecnologici
nuove strutture suites

- Impianto elettrico, illuminazione,
- sistema gestione camere e monitoraggio impianti,
- Impianto rivelazione fumi, TV-SAT centralizzato,
- WI-FI, telefonia e dati.
- Sviluppo ed adeguamento nuove aree hotel e strutture adiacenti (dèpendances)

Contratto di manutenzione ed assistenza degli impianti



Park Hotel Pineta – Eralea Mare (VE)

Planung und Konzeption der gesamten Elektrotechnik
im neuen Suitentrakt

- Anlagentechnik und Beleuchtung
- Evakuierungs-, Brand- und Einbruchmeldeanlagen
- Videoüberwachung & Gebäudemanagementsystem
- TV-SAT - WI-FI, Telefonie und Datentransfer
- Elektrotechnisches Gesamtkonzept für die Hotelanlage mit Haupthaus und Dèpendances

Ganzjahres-Wartungs- und Service Paket

CLIENTI E PROGETTI - REFERENZE

Locanda Al Piave S. Donà di Piave (VE)

Realizzazione impianti tecnologici

nuove strutture suites

- Impianto elettrico, illuminazione,
- sistema gestione camere e monitoraggio impianti,
- Impianto rivelazione fumi, TV-SAT centralizzato,
- WI-FI, telefonia e dati.



Locanda Al Piave S. Donà di Piave (VE)

Planung und Konzeption der gesamten Elektrotechnik
im neuen Suitentrakt

- Anlagentechnik und Beleuchtung
- Evakuierungs, Brand- und Einbruchmeldeanlagen
- Videoüberwachung & Gebäudemanagementsystem
- TV-SAT - WI-FI, Telefonie und Datentransfer

CLIENTI E PROGETTI - REFERENZE

SORELLE RAMONDA

Realizzazione impianto elettrico, rivelazione fumi , EVAC, TVCC, dati e antintrusione punto vendita di Fontanafredda PN
Assistenza e contratto di manutenzione punti vendita di San Donà di Piave VE, Fontanafredda PN
www.sorelleramonda.com



SORELLE RAMONDA

- Elektrotechnischer Anlagenbau und Beleuchtung
 - Evakuierungs-, Brand- und Einbruchmeldeanlagen
 - Videoüberwachung und Gebäudemanagementsystem (POS Fontanafredda PN)
 - ganzjährig Wartungs- und Service Partner an den Standorten San Donà di Piave VE, Fontanafredda PN
- www.sorelleramonda.com



CLIENTI E PROGETTI - REFERENZE



AGRIBETON S.P.A. – AGMAN BAU

Anlagenbau und Belieferung verschiedenster

Großbaustellen der Firma:

Outlet Noventa, EKZ « I Giardini di Jesolo», EKZ

Panorama Villorba, Realisierung des neuen

Bürokomplexes in Treviso.

ganzjährig Wartungs- und Service Partner

www.agribeton.it

AGRIBETON S.P.A. – AGMAN BAU GmbH

Forniture ed impianti in vari cantieri della società:

Outlet Noventa, Centro Commerciale « I Giardini di Jesolo»

Centro Comm. Panorama Villorba, Realizzazione impianti

nuovi uffici a Treviso. Assistenza e manutenzione.

www.agribeton.it

C.A.V.

Concessioni Autostradali
Venete s.p.a.

Contratto triennale di
manutenzione agli
impianti rivelazione fumi delle
loro sedi e
caselli autostradali.

www.cavspa.it

C.A.V.

Autobahn Bau- und
Mautgesellschaft C.A.V.s.p.a.

Drei-Jahres-Wartungsvertrag
für Brandmeldeanlage am

Firmensitz und bei den
Mautstationen

www.cavspa.it



CLIENTI E PROGETTI - REFERENZEN

CASA DI CURA RIZZOLA S.P.A. - KLINIK RIZZOLA S.P.A.

Realizzazione impianti
reparto nuova RMN aperta.

Contratto di assistenza e
manutenzione.

Inbetriebnahme des neuen,
offenen MRT (liegend).

ganzjährig Wartungs- und
Service Partner



NUOVE SALE OPERATORIE

Abbiamo realizzato
recentemente gli impianti
elettrici e relativi sistemi di
sicurezza, fornitura 2 UPS
40 kVA, impianti di
rivelazione fumi ed EVAC
delle due nuove sale
operatorie.

www.rizzola.it



NEUE OP-Säle

Realisierung der elektrotechnischen Anlage und des
Notbetriebssystems mit 2 Unit Power Systems mit 40 kVA,
Brand- sowie Rauchmeldesystem mit integrierter
Evakuierungsanlage.

www.rizzola.it

CLIENTI E PROGETTI - REFERENZENZE

Venezia Terminal Passeggeri Spa

Appalto per:

- manutenzione programmata
- pronto intervento ed interventi extra su:
- sistemi di video sorveglianza
- apparati dati
- impianti elettrici in uso presso l'intero terminal

www.vtp.it

Kreuzfahrt-Terminal Venedig

Werkvertrag für die Bereiche:

- Geplante präventive Wartung (Planned Preventive Maintenance: PPM)
- Notfall-Ansprechpartner für:
- Anlagen videoüberwachung
- Probleme der Datentransmitter
- Elektroinstallationen im Terminal Area

www.vtp.it



CLIENTI E PROGETTI - REFERENZE

La Spaziale s.p.a.

Realizzazione impianto elettrico,
trasmissione dati, antintrusione nel primo stabilimento di Jesolo –VE.

Assistenza e manutenzione negli
stabilimenti di Jesolo –VE.

www.laspaziale.com

La Spaziale s.p.a.

- Realisierung der elektrotechnischen Anlage sowie Beleuchtung,
- Datenübermittlung, Einbruchmeldesystem
- Ganzjahres-Wartungs- und Service Paket am Standort Jesolo – VE.

www.laspaziale.com

Isolablu Jesolo -VE

Complesso residenziale-direzionale e commerciale.

Realizzazione impianti tecnologici unità abitative, parti comuni, illuminazione, parcheggi interrati ed esterni.

www.jesoloisolablu.com

Isolablu Jesolo -VE

Komplex mit Wohn-, Geschäfts- und Büroeinheiten.

Realisierung aller elektrotechnischen Anlagen

Beleuchtungskonzept- und –anlage für die gesamte Anlage, auch öffentliche Räume Tiefgarage und Freiparkplätze.

www.jesoloisolablu.com



CLIENTI E PROGETTI - REFERENZE

ORDINE DEI MEDICI DI TREVISO

Realizzazione impianto elettrico, rivelazione fumi, TVCC, dati e antintrusione della nuova sede.

Assistenza e contratto di manutenzione triennale.

www.ordinemedicitreviso.org

Ärzttekammer Sitz Treviso

- Realisierung der elektrotechnischen Anlage sowie Beleuchtung,

- Datenübermittlung, Einbruchmeldesystem und Videoüberwachung mit Brandmeldesystem,

ganzjährig Wartungs- und Service Partner.

www.ordinemedicitreviso.org



H-FARM RONCADE TV

Realizzazione degli impianti elettrici di alcuni padiglioni

adibiti allo sviluppo di start-up:

realizzazione impianti

illuminazione e distribuzione elettrica

H-FARM RONCADE TV

Realisierung einiger

Elektroinstallationen für den Start-up Inkubator.

Beleuchtung und Verteiler elektrischer



CLIENTI E PROGETTI - REFERENZEN

De Stefani Costruzioni s.r.l

Realizzazione impianti elettrici e ausiliari
Complesso residenziale Brunello (ex Cinelux) Jesolo



De Stefani Costruzioni s.r.l

Ausführung installiert elektrisch und Hilfs-
Komplizierter Wohnbrunello (ex-Cinelux) Jesolo

Storia - Firmengeschichte

AQUAELETRA è nata nel 1996

A seguito degli sviluppi normativi e tecnologici in corso e sentendo il bisogno di creare un nuovo tipo di rapporto con i clienti Aquaeletra ha sviluppato il proprio ruolo nel settore dell'impiantistica cercando

il dialogo costante tra le parti.

Abbiamo introdotto nuovi metodi e strumenti di sviluppo, richiesti dalle esigenze progettuali e normative.

Negli anni Aquaeletra ha acquisito un bagaglio di esperienze molto importante, fidelizzando un numero consistente di clienti per i quali oggi siamo partner strutturali.

2017

NUOVA AZIENDA CON SEDE IN AUSTRIA

AQUAELETRA GmbH

Hans Gasser Platz 9 - 9500 Villach



AQUAELETRA – die Erfolgsgeschichte beginnt 1996

Im Mittelpunkt steht eine neue Art von Unternehmer-Kunden-Beziehung und die rasante technische Entwicklung in der Elektrobranche.

Dieses Credo hat Aquaeletra dazu bewogen seine Rolle als Anlagenbauer neu zu definieren und den ständigen Dialog mit den Akteuren zu suchen.

Als aufstrebender Leitbetrieb haben wir neue Instrumente und Entwicklungsmethoden eingeführt, die den neuen Projektanforderungen und den rechtlichen Vorschriften entsprechen.

Mit den Jahren haben wir bei Aquaeletra technische Planungskompetenz und spezielle Ausführungskennnisse erworben, was nachhaltig neue Kunden ansprach und langjährige Kundentreue bei unseren Stammkunden bewirkt. Diese adeln uns ihrerseits wiederum als strategische Partner ihrer Erfolgsgeschichten.

2017

Unser UNTERNEHMEN startet in ÖSTERREICH

AQUAELETRA GmbH

Hans Gasser Platz 9 - 9500 Villach

Cosa Facciamo - Was wir tun

Siamo in grado di fornire e realizzare impianti tecnologici certificati quali:

Impianti elettrici civili e industriali

Home & Building Automation



Sistemi BMS (Building Management System)

Impianti speciali (TVCC, Antintrusione)

Impianti rivelazione incendio - EVAC

Manutenzioni – Analisi qualità della rete



Wir entwickeln und realisieren zertifizierte Anlagen:

Anlagentechnik für Wohn- und Industrieobjekte

Gebäudeautomation



BMS-Systeme (Building Management System)


Sicherheitstechnik (Videoüberwachung, Alarmanlage)

Branderkennung und Evakuierungssysteme EVAC

Wartung & Support – Netzwerkqualitätsanalyse

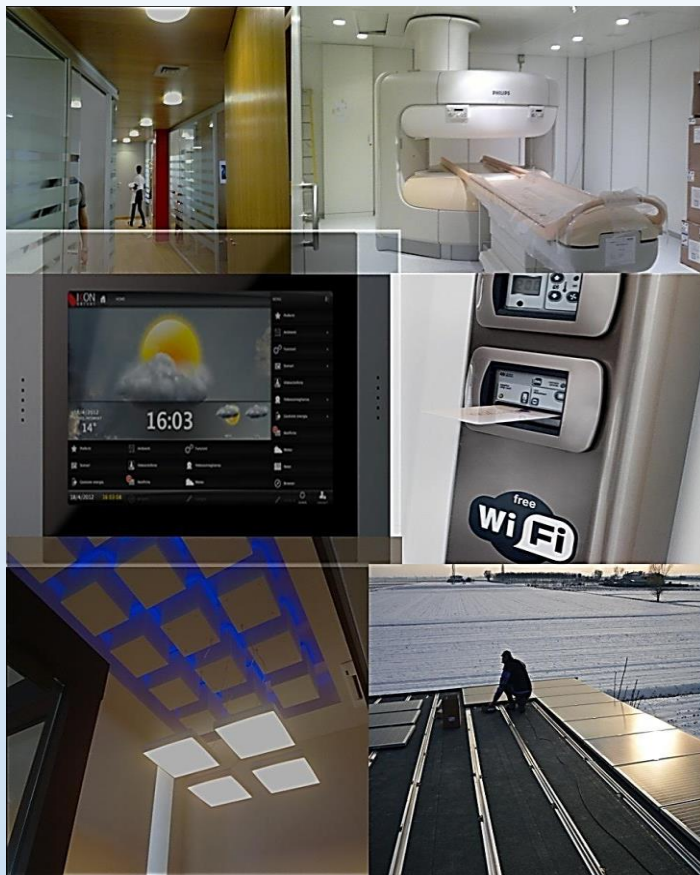
SERVIZI - DIENSTLEISTUNGEN

Siamo in grado di fornire e realizzare impianti tecnologici certificati quali:

- Impianti elettrici civili e industriali
- Home & Building Automation - BMS 
- Domotica e gestione alberghiera
- Automazione e controllo accessi
(motorizzazione aperture e varchi)
- Illuminotecnica
- Impianti fotovoltaici ed energie rinnovabili


IMPIANTI SPECIALI

- Antintrusione
- Videosorveglianza – analisi video
- Rivelazione fumi
- Sistemi di evacuazione di emergenza
(EVAC)
- Reti trasmissione dati
- Ricezione SAT-TV
- Diffusione sonora



Spezialisiertes Know-how ist die Grundvoraussetzung für herausragende Dienstleistungen:



- Elektro-Anlagenbau für Wohn- und Industrie & Gewerbebauten
- Home & Building Automation, sowie Gebäudemanagement im Dienste der Optimierung und Kostenminimierung 
- Sicherheitstechnik (Videoüberwachung, Alarmanlage) Hotel-Zutrittssysteme
- Licht- und Beleuchtungstechnik
- Photovoltaikanlagen und erneuerbare Energien

SPEZIAL-ANLAGEN

- Alarmanlagen
- CCTV - Videoüberwachung
- Rauch- und Brandmelder
- Notfall/ Evakuierungssysteme (EVAC)
- Datenübertragungsnetze
- Sat - TV Empfang
- Beschallung

SERVIZI - DIENSTLEISTUNGEN

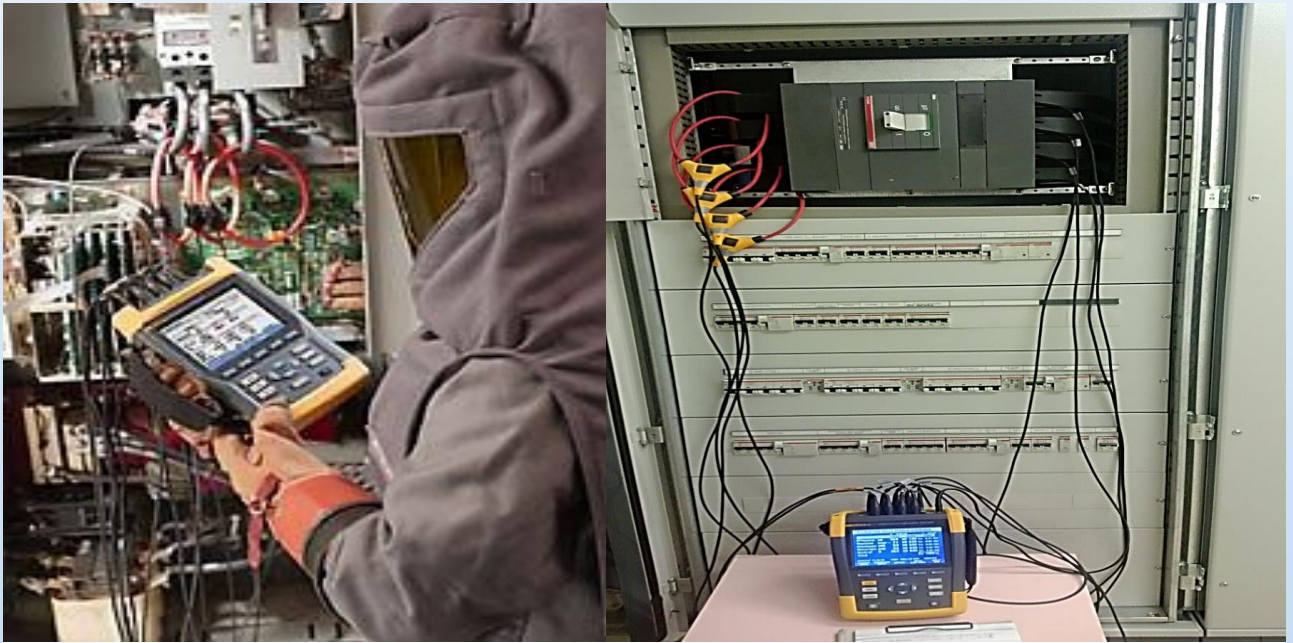
Analisi Qualità della Rete

LA QUALITÀ DELL'ALIMENTAZIONE INDICA IN CHE MISURA UN SISTEMA RIESCE A GESTIRE IN MODO EFFICIENTE ED AFFIDABILE I CARICHI DI LAVORO.

UN DISTURBO O UNA ALTERAZIONE DELL' ALIMENTAZIONE PUÒ IMPATTARE SULLA TENSIONE, SULLA CORRENTE O SULLA FREQUENZA CAUSANDO MALFUNZIONAMENTI DEGLI IMPIANTI

O MACCHINE, FERMO ATTIVITA' IMPROVVISE E PROLUNGATE O

ADDIRITTURA DANNI AGLI STESSI ED ANCHE MAGGIORI COSTI LEGATI A MAGGIORI CONSUMI.



Potenza attiva

Potenza reattiva (non utilizzabile)

Chilowatt resi inutilizzabili da problemi di squilibri

Chilowatt resi inutilizzabili dalle armoniche

Corrente neutrale

Costo totale del chilowattore sprecate

Energy Loss Calculator

	Total	Loss	Cost
Effective kW	35.9	W 488	\$ 48.83 /hr
Reactive kvar	21.5	W 175	\$ 17.49 /hr
Unbalance kVA	2.52	W 1.5	\$ 0.15 /hr
Distortion kVA	7.17	W 57.2	\$ 5.72 /hr
Neutral A	29.3	W 57.7	\$ 5.77 /hr
Total		k \$ 683	/y

11/10/11 10:49:38 230V 50Hz 3Ø WYE EN50160

LENGTH	DIAMETER	METER	RATE	HOLD
100 m	25 mm ²	METER	0.10 /kWh	RUN

Netzwerkqualitäts- und Leistungsmessungen der Energieversorgung

DIE NETZQUALITÄT GIBT AN, WIE GUT EIN ENERGIEVERTEILUNGSSYSTEM DEN ZUVERLÄSSIGEN BETRIEB DER VERBRAUCHER GEWÄHRLEISTET. SO KANN EINE STÖRUNG PROBLEME BEI SPANNUNG, STROM ODER FREQUENZ AUSLÖSEN, WAS WIEDERUM DIE ANLAGE SELBST SCHWÄCHT ODER SOGAR BESCHÄDIGT. AUSFÄLLE ODER GEWERBLICHE PRODUKTIONSSTILLSTAND SIND DIE FOLGE.

Li-Fi

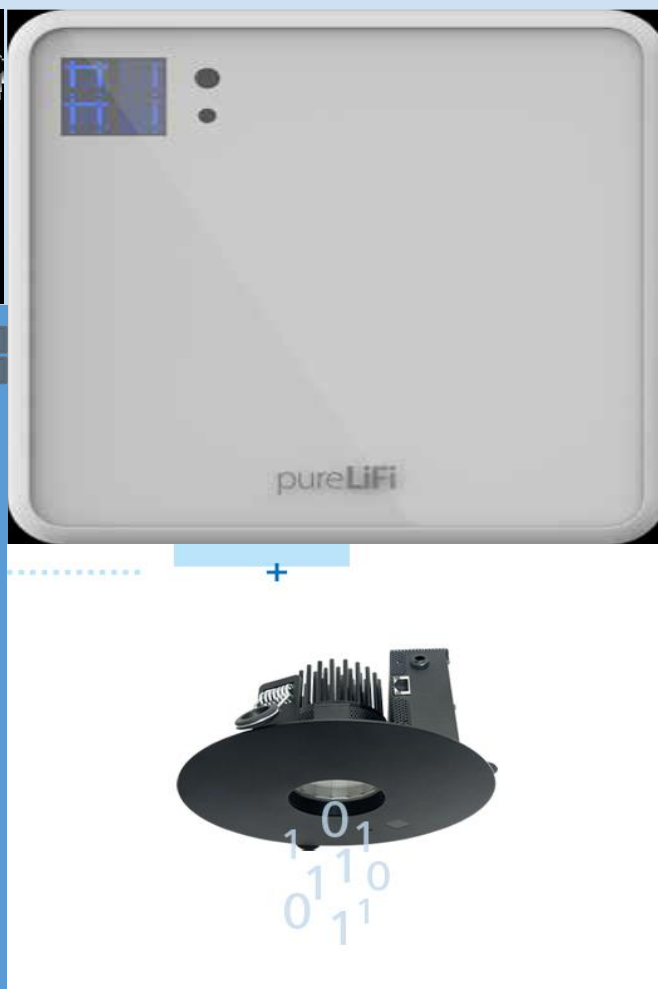
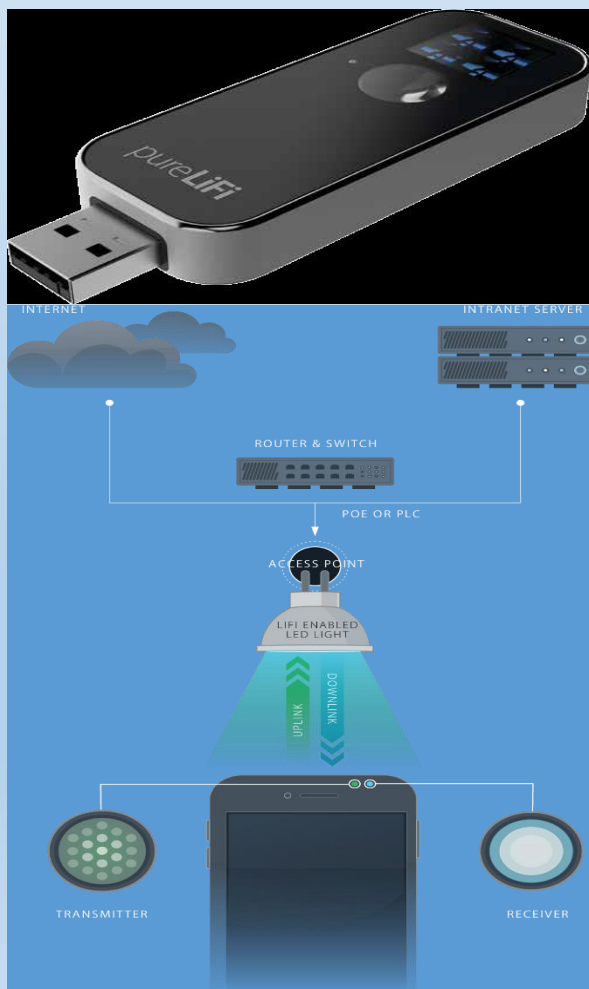
Soluzioni LI-FI di navigazione Internet High Speed

LiFi è una tecnologia wireless mobile che utilizza la luce anziché le frequenze radio per trasmettere dati. La tecnologia è supportata da un ecosistema globale di aziende che guidano l'adozione di LiFi, la prossima generazione di wireless pronta per una perfetta integrazione nel core 5G. La prima soluzione LI-FI High Speed per la navigazione internet semplice ed efficiente. Opera con qualsiasi sistema operativo con una velocità di 43Mbps (upload e download). <https://purelifi.com/>

Light-Fidelity-Netzwerke, kurz Li-Fi, übertragen Daten mit Licht. Das macht sie um ein Vielfaches schneller als jedes elektromagnetische Wi-Fi-System. Denn: Sind Geräte über Wi-Fi vernetzt, lassen sich Daten mit bis zu 100 Mbit/s transferieren. In einem Li-Fi-Netzwerk aber sind stabile Übertragungsraten von 10 Gbit/s und mehr realistisch. Lichtwellen bieten ein um den Faktor 1.000 größeres Spektrum zur Übertragung von Signalen als elektromagnetische Wellen, konstatiert die Forschergruppe der Universität Edinburgh. Die Lösung besteht aus einer Deckenleuchte und einem USB / USB angeschlossenen PC-Empfänger. Es funktioniert mit jedem Betriebssystem mit einer Geschwindigkeit von 43 Mbps (Upload und Download).

LiFi XC

LiFi Access Point

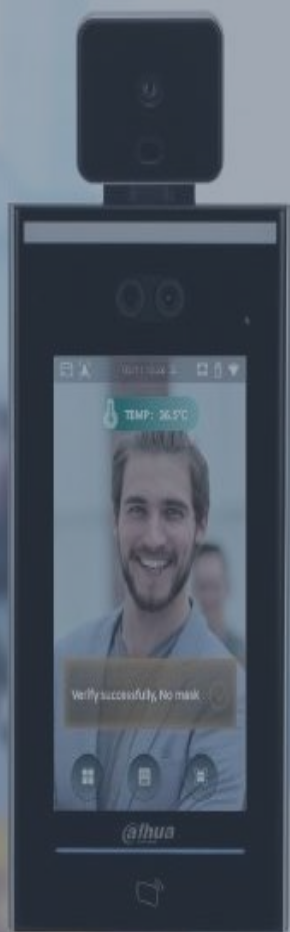


WEB MEETING ROOM



<https://www.youtube.com/watch?v=SJ3MqDUWF9U>

CONTROLLO ACCESSI – THERMOSCANNER A.I.



<https://www.youtube.com/watch?v=k4zqqueeM-o>

PIANO MANUTENZIONI - WARTUNGSHANDBUCH

In linea con le nuove disposizioni normative in materia di

manutenzione impianti elettrici ed elettronici e' stato redatto il modello del piano manutenzioni .

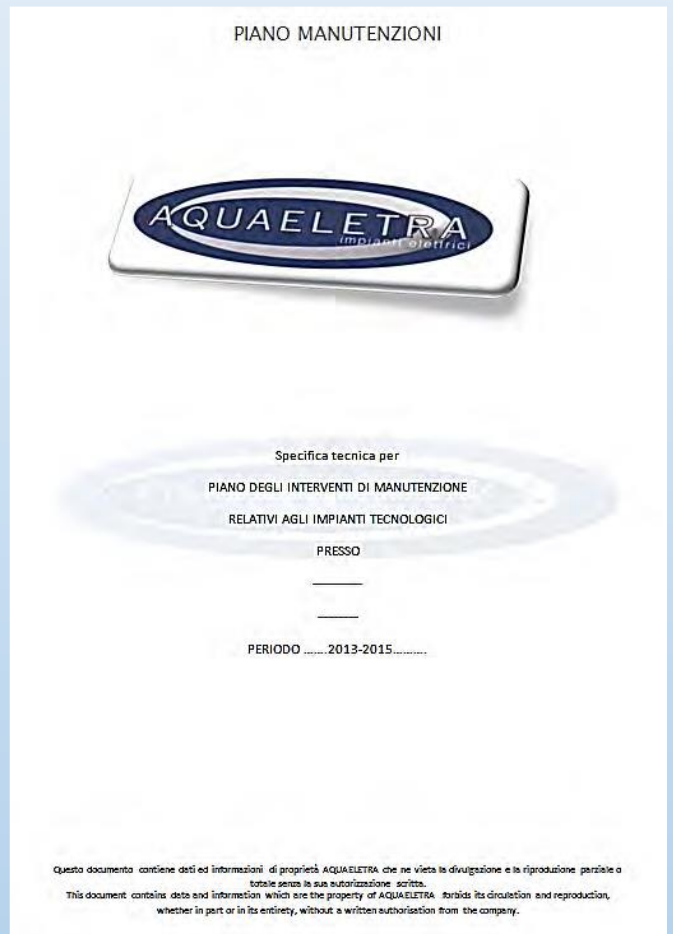
Sviluppato interamente all'interno e' lo strumento con il quale tracciare un percorso di manutenzioni specifico per ogni tipologia d'azienda.

Completo di tabelle specifiche per ogni impianto permette di eseguire tutti i controlli necessari alla corretta manutenzione.

Abgestimmt auf die aktuellen gesetzlichen und normativen Vorgaben wurde ein Wartungshandbuch für ELEKTRO- UND den SPEZIALANLAGENBAU entwickelt.

WARTUNGSPLAN-VORLAGEN können an jedes Unternehmen und seine individuellen Bedürfnisse angepasst werden.

Checklisten und Dokumentationslisten ermöglichen die notwendigen Kontrollen und Wartungsaktivitäten.



AQUAELETRA

AQUAELETRA s.r.l.

Via Braida Prima, 52 30020 Eraclea VE

Tel.+39 0421-316066 Fax +39 0421- 317197

www.aquaeletra.com – E-mail: info@aquaeletra.com

Reg.Impr./Cod.Fisc./Part. IVA 03297060273 R.E.A. VE n.296667

NUMERO VERDE 800 985 393

AQUAELETRA GmbH

Hans-Gasser-Platz 9/3/20 9500 Villach, Austria

Tel +43 (0) 4242 9007

Fax +43 (0) 4242 9002 263


ATU72303045

gf@aquaeletra.at

www.aquaeletra.com/it/at/ch

info@aquaeletra.com

Facebook Aquaeletra 

Linkedin Aquaeletra 

Linkedin Claudio Gonella – Titolare 

Attestazione SOA cat. OG11 - OS30

Konnex Partner nr. 38667

